



La gamma ABACUS PRO, frutto dell'attenta analisi dei bisogni del mercato e della sapiente progettazione ETA, rappresenta il connubio ideale tra robustezza e design: armadi componibili IP55, casse con fissaggio a parete, soluzioni speciali per applicazioni gravose (acciaio inossidabile, EMC, outdoor) ed un'ampia gamma di accessori a completamento.

Da un unico armadio alle reti estese, ABACUS PRO è il sistema completo progettato per voi.

A B A C U S

SYSTEM

PRO



ARMADIO ABACUS PRO

CARATTERISTICHE TECNICHE

Il profilo che caratterizza montanti e traverse del tetto è unico, realizzato in lamiera d'acciaio ad alto limite di snervamento (HSLA), chiuso con saldatura laser in fibra continua e privo di bordi taglienti. Il fondo è realizzato in un pezzo unico con una struttura scatolata ottenuta dalla saldatura a MIG e con laser in fibra di profili presso-piegati in lamiera d'acciaio ad alto limite di snervamento (HSLA). Gli angoli della struttura sono realizzati con giunti ortogonali in acciaio speciale composto da due parti, saldate a laser su montanti e traverse di fondo e tetto. L'unione dell'intera struttura si ottiene mediante 8 viti ad alta resistenza e spine di posizionamento fra le due parti del giunto ortogonale.



ARMADIO ABACUS PRO

VERNICIATURA

Con polveri termo-indurenti epossipoliestere ciclo standard ETA.

- Struttura: colore RAL 7035 liscio.
- Porta e pannello posteriore: colore RAL 7035 bucciato.
- Tetto: colore RAL 9011 bucciato.

GRADO DI PROTEZIONE

- IP55 in accordo alla EN60529.
- Nema 12 in accordo alla NEMA250.
- Grado di protezione garantito dalla guarnizione di schiuma bi-componente.
- Grado di resistenza all'urto IK10 in accordo alla EN62262.



Note: Serie di armadi ABACUS PRO certificati con il product naming E NUX..





COMPOSIZIONE VERSIONE STANDARD ARMADIO MONTATO

Scegli la tua configurazione standard
fornita montata

- Struttura in lamiera d'acciaio ad alto limite di snervamento HSLA.
- Porta anteriore cieca o vetro reversibile con telaio tubulare di irrigidimento, completa di sistema di chiusura con inserto di sicurezza, azionamento a leva, 4 punti di chiusura e 4 cerniere.
- Sistema di apertura dal design unico con azionamento a leva e chiusura in:
 - 3 punti per H=1200 e 1600
 - 4 punti per H=1800 e 2000
 - 5 punti per H=2200
 con possibilità di montare inserti differenti e agevole sistema di sblocco per porta con battuta.
- Porta reversibile con telaio di rinforzo.
- Pannelli robusti per una notevole rigidità strutturale.
- Fondo ingresso cavi modulare, con tegolini e guarnizione di tenuta, realizzato in un pezzo unico saldato a MIG e con laser in fibra, con una struttura scatolata in acciaio ad alto limite di snervamento.
- Tetto asportabile.
- Pannello posteriore avvitato.
- Coppia di montanti 19" anteriori.

CODICE		HE	DIMENSIONI (MM)		
PORTA VETRO	PORTA CIECA		LARGHEZZA	ALTEZZA	PROFONDITÀ
ARMADIO ABACUS PRO					
APRO061206PV	APRO061206PR	24	600	1200	600
APRO061606PV	APRO061606PR	33	600	1600	600
APRO061806PV	APRO061806PR	38	600	1800	600
APRO062006PV	APRO062006PR	42	600	2000	600
APRO062206PV	APRO062206PR	47	600	2200	600
APRO061208PV	APRO061208PR	24	600	1200	800
APRO061608PV	APRO061608PR	33	600	1600	800
APRO061808PV	APRO061808PR	38	600	1800	600
APRO062008PV	APRO062008PR	42	600	2000	800
APRO062208PV	APRO062208PR	47	600	2200	800
APRO061210PV	APRO061210PR	24	600	1200	1000
APRO061610PV	APRO061610PR	33	600	1600	1000
APRO061810PV	APRO061810PR	38	600	1800	1000
APRO062010PV	APRO062010PR	42	600	2000	1000
APRO062210PV	APRO062210PR	47	600	2200	1000
APRO062012PV	APRO062012PR	42	600	2000	1200
APRO062212PV	APRO062212PR	47	600	2200	1200
APRO081206PV	APRO081206PR	24	800	1200	600
APRO081606PV	APRO081606PR	33	800	1600	600
APRO081806PV	APRO081806PR	38	800	1800	600
APRO082006PV	APRO082006PR	42	800	2000	600
APRO082206PV	APRO082206PR	47	800	2200	600
APRO081208PV	APRO081208PR	24	800	1200	800
APRO081608PV	APRO081608PR	33	800	1600	800
APRO081808PV	APRO081808PR	38	800	1800	800
APRO082008PV	APRO082008PR	42	800	2000	800
APRO082208PV	APRO082208PR	47	800	2200	800
APRO081210PV	APRO081210PR	24	800	1200	1000
APRO081610PV	APRO081610PR	33	800	1600	1000
APRO081810PV	APRO081810PR	38	800	1800	1000
APRO082010PV	APRO082010PR	42	800	2000	1000
APRO082210PV	APRO082210PR	47	800	2200	1000
APRO082012PV	APRO082012PR	42	800	2000	1200
APRO082212PV	APRO082212PR	47	800	2200	1200

Nota: Altre dimensioni disponibili su richiesta.
Pannelli laterali APFI da ordinare separatamente (cfr pag 39).

ARMADIO ABACUS PRO





COMPOSIZIONE VERSIONE AD HOC ARMADIO MONTATO O FLAT-PACK

Configurazione completamente realizzabile secondo le specifiche dell'applicazione.

Fornibile in versione montata oppure flat-pack.

- Tetto asportabile e fondo con ingresso cavi regolabile.
- Porta reversibile con vetro di sicurezza temprato, completa di sistema di chiusura con inserimento di sicurezza, azionamento a leva, fornita con nr. 2 montanti strutturali realizzati in lamiera d'acciaio ad alto limite di snervamento HSLA.
- Porta reversibile cieca con telaio tubulare di irrigidimento, completa di sistema di chiusura con inserto di sicurezza, azionamento a leva, fornita con nr. 2 montanti strutturali realizzati in lamiera d'acciaio ad alto limite di snervamento HSLA.
- Sistema di apertura dal design unico con azionamento a leva e chiusura in: 3 punti per H=1200 e 1600 - 4 punti per H=1800 e 2000 - 5 punti per H=2200 con possibilità di montare inserti differenti e agevole sistema di sblocco per porta con battuta.
- Coppia di pareti laterali.
- Pannelli robusti per una notevole rigidità strutturale.
- Fondo ingresso cavi modulare, con tegolini e guarnizione di tenuta, realizzato in un pezzo unico saldato a MIG e con laser in fibra, con una struttura scatolata in acciaio ad alto limite di snervamento.
- Tetto asportabile.
- Pannello posteriore avvitato.
- Coppia di montanti 19" anteriori.

CODICE		HE	DIMENSIONI (mm)	
FLAT-PACK	MONTATO		LARGHEZZA	PROFONDITÀ
ARMADIO ABACUS PRO - TETTO E FONDO				
APTF060060	APTF060060M		600	600
APTF060080	APTF060080M		600	800
APTF060100	APTF060100M		600	1000
APTF060120	APTF060120M		600	1200
APTF080060	APTF080060M		800	600
APTF080080	APTF080080M		800	800
APTF080100	APTF080100M		800	1000
APTF080120	APTF080120M		800	1200

ARMADIO ABACUS PRO - PORTA CIECA SINGOLA E DUE MONTANTI STRUTTURALI				
APP060120	APP060120M	24	600	1200
APP060160	APP060160M	33	600	1600
APP060180	APP060180M	38	600	1800
APP060200	APP060200M	42	600	2000
APP060220	APP060220M	47	600	2200
APP080120	APP080120M	24	800	1200
APP080160	APP080160M	33	800	1600
APP080180	APP080180M	38	800	1800
APP080200	APP080200M	42	800	2000
APP080220	APP080220M	47	800	2200

ARMADIO ABACUS PRO



CODICE		HE	DIMENSIONI (mm)	
FLAT-PACK	MONTATO		LARGHEZZA	ALTEZZA
ARMADIO ABACUS PRO - PORTA VETRO SINGOLA E DUE MONTANTI STRUTTURALI				
APPV060120	APPV060120M	24	600	1200
APPV060160	APPV060160M	33	600	1600
APPV060180	APPV060180M	38	600	1800
APPV060200	APPV060200M	42	600	2000
APPV060220	APPV060220M	47	600	2200
APPV080120	APPV080120M	24	800	1200
APPV080160	APPV080160M	33	800	1600
APPV080180	APPV080180M	38	800	1800
APPV080200	APPV080200M	42	800	2000
APPV080220	APPV080220M	47	800	2200

Nota: Porta vetro doppia disponibile su richiesta.

ARMADIO ABACUS PRO - PORTA CIECA DOPPIA E DUE MONTANTI STRUTTURALI				
APPO060120DP	APPO060120DPM	24	600	1200
APPO060160DP	APPO060160DPM	33	600	1600
APPO060180DP	APPO060180DPM	38	600	1800
APPO060200DP	APPO060200DPM	42	600	2000
APPO060220DP	APPO060220DPM	47	600	2200
APPO080120DP	APPO080120DPM	24	800	1200
APPO080180DP	APPO080180DPM	33	800	1800
APPO080160DP	APPO080160DPM	38	800	1600
APPO080200DP	APPO080200DPM	42	800	2000
APPO080220DP	APPO080220DPM	47	800	2200

CODICE		H	DIMENSIONI (mm)	
FLAT-PACK	MONTATO		LARGHEZZA	ALTEZZA
ARMADIO ABACUS PRO - PANNELLO E DUE MONTANTI STRUTTURALI				
APRE060120	APRE060120M	24	600	1200
APRE060160	APRE060160M	33	600	1600
APRE060180	APRE060180M	38	600	1800
APRE060200	APRE060200M	42	600	2000
APRE060220	APRE060220M	47	600	2200
APRE080120	APRE080120M	24	800	1200
APRE080160	APRE080160M	33	800	1600
APRE080180	APRE080180M	38	800	1800
APRE080200	APRE080200M	42	800	2000
APRE080220	APRE080220M	47	800	2200

ACCESSORI MECCANICI



PANNELLO CIECO
Colore: RAL 9011.

PANNELLO CIECO		
CODICE	HE	MATERIALE
AEP0010	1	LAMIERA
AEP0011	2	LAMIERA
AEP0012	3	LAMIERA
AEP0013	1	PLASTICA, MONTAGGIO RAPIDO



PANNELLO GUIDACAVI 5 ANELLI
Colore: RAL 9011.

PANNELLO GUIDACAVI 5 ANELLI		
CODICE	HE	MATERIALE
AEP0030	1	LAMIERA
AEP0031	1	PLASTICA
AEP0032	1	CON SPAZZOLA ANTIPOLVERE



PANNELLO
CON CANALINA GUIDACAVI
Colore: RAL 9011.

PANNELLO CON CANALINA GUIDACAVI		
CODICE	HE	MATERIALE
AEP0020	1	LAMIERA
AEP0021	1	PLASTICA



ANELLI GUIDACAVI

Realizzati in acciaio verniciato RAL 9011 con aperture su ogni lato per facilitare l'installazione in differenti posizioni.
Composizione: 10 pezzi.

ANELLI GUIDACAVI	
CODICE	DIMENSIONI
WTGC-042042	42x42
WTGC-042080	42x80
WTGC-068096	68x96
WTGC-096160	96x160



PANNELLO CON SPAZZOLA
ANTIPOLVERE
Colore: RAL 9011.

PANNELLO CON SPAZZOLA ANTIPOLVERE	
CODICE	HE
AEP0040	1
AEP0041	2



RIPIANO FISSO

Portata: 30 kg.
Colore: RAL 9011 bucciato.

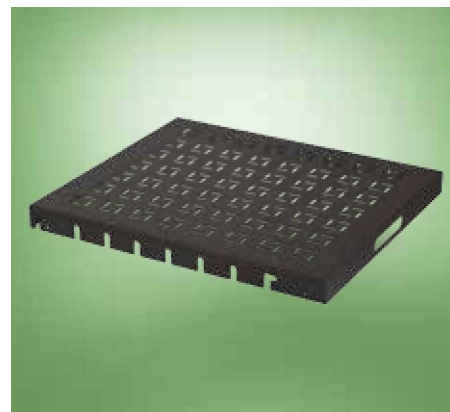
RIPIANO FISSO		
CODICE	HE	PROFONDITÀ
AEP0050	1	300
AEP0051	1	400



RIPIANO FISSO AERI

Ripiano fisso con feritoie di aerazione e fissaggio sui 4 profilati 19".
Portata: 70 kg.
Verniciatura: con polveri termo-indurenti epossipoliestere ciclo standard ETA.
Colore: RAL 9011 bucciato.
Composizione: nr. 1 pezzo, comprensivo di accessori di montaggio.

RIPIANO FISSO AERI		
CODICE	ARMADIO P = mm	RIPIANO P = mm
AERI000365	600	365
AERI000465	600	465
AERI000565	800	565
AERI000665	800	665
AERI000765	1000	765



RIPIANO ESTRAIBILE AERI

Ripiano estraibile con feritoie di aerazione e fissaggio sui 4 profilati 19".
Portata: 40 kg.
Verniciatura: con polveri termo-indurenti epossipoliestere ciclo standard ETA.
Colore: RAL 9011 bucciato.
Composizione: nr. 1 pezzo con accessori di montaggio e coppia di guide di scorrimento.

RIPIANO ESTRAIBILE AERI		
CODICE	ARMADIO P = mm	RIPIANO P = mm
AERI000365E	600	365
AERI000465E	600	465
AERI000565E	800	565
AERI000665E	800	665
AERI000765E	1000	765



RIPIANO ESTRAIBILE CON PIANO GIREVOLE AERI000500M

Ripiano estraibile P=565mm e piano girevole con area di lavoro per mouse.
Verniciatura: con polveri termo-indurenti epossipoliestere ciclo standard ETA.
Colore: RAL 9011 bucciato.
Composizione: nr. 1 pezzo con accessori di montaggio.



RUOTE AERU-001

Realizzate in poliammide.
Portata: 80 kgs/ruota.
Composizione: nr. 4 pezzi
(2 dotate di fermo, 2 rotanti).



PIEDINI AEPX-001

Realizzate in PVC, con viti in acciaio zincato.
Composizione: nr. 4 pezzi con accessori di montaggio.



DISPOSITIVO ANTI-RIBALTAMENTO

DISPOSITIVO ANTI-RIBALTAMENTO	
CODICE	LARGHEZZA
AEP0060	600
AEP0061	800



MONTANTI 19" AEMK

Realizzati in lamiera d'acciaio zincata.
Composizione: nr. 2 pezzi.

MONTANTI SYSTEM PLUS 19"		
CODICE	HE	H
AEMK241200	24	1200
AEMK291400	29	1400
AEMK331600	33	1600
AEMK381800	38	1800
AEMK422000	42	2000
AEMK472200	47	2200



MONTANTI 19" A "L" AERL

Realizzati in lamiera d'acciaio zincata.
Composizione: nr. 2 pezzi completi di accessori di montaggio.

MONTANTI 19" A L		
CODICE	HE	H
AERL241200	24	1200
AERL291400	29	1400
AERL331600	33	1600
AERL381800	38	1800
AERL422000	42	2000
AERL472200	47	2200



TRAVERSE IN PROFONDITÀ

Traverse in profondità per il montaggio di montanti 19" su armadi larghezza 800mm. Realizzati in lamiera d'acciaio senza zinco.

Composizione: nr. 4 pezzi

TRAVERSE IN PROFONDITÀ	
CODICE	PROFONDITÀ
AEP0104	400
AEP0105	500
AEP0094	600
AEP0095	800
AEP0096	1000
AEP0097	1200



STAFFA DI RINFORZO CENTRALE 19"

Realizzata in lamiera d'acciaio zincata.

Composizione: nr. 2 pezzi

STAFFA DI RINFORZO CENTRALE 19"	
CODICE	PROFONDITÀ
AEP0084	600
AEP0085	800
AEP0086	1000
AEP0087	1200



SQUADRETTE AEP0070

Squadrette zincate per il montaggio di montanti 19" su armadi larghezza 600.

Composizione: nr. 4 pezzi



FONDO PRE-TRANCIATO PER INGRESSO CAVI

Realizzato in materiale verniciato RAL 7035.

FONDO PRE-TRANCIATO PER INGRESSO CAVI		
CODICE	LARGHEZZA	PROFONDITÀ
AEP0072	600	600
AEP0073	600	800
AEP0074	600	1000
AEP0075	600	1200
AEP0076	800	600
AEP0077	800	800
AEP0078	800	1000
AEP0079	800	1200

Nota: per richiedere il fondo pre-tranciato montato all'interno dell'armadio, aggiungere il suffisso M al codice (es. AEP0074M)

Nota: per fondo pre-tranciato per ingresso cavi colore RAL 9011 – disponibile per L=600/800mm x P=1000/1200mm – aggiungere il suffisso N al codice (es. AEP0074N).



GUIDE DI SOSTEGNO

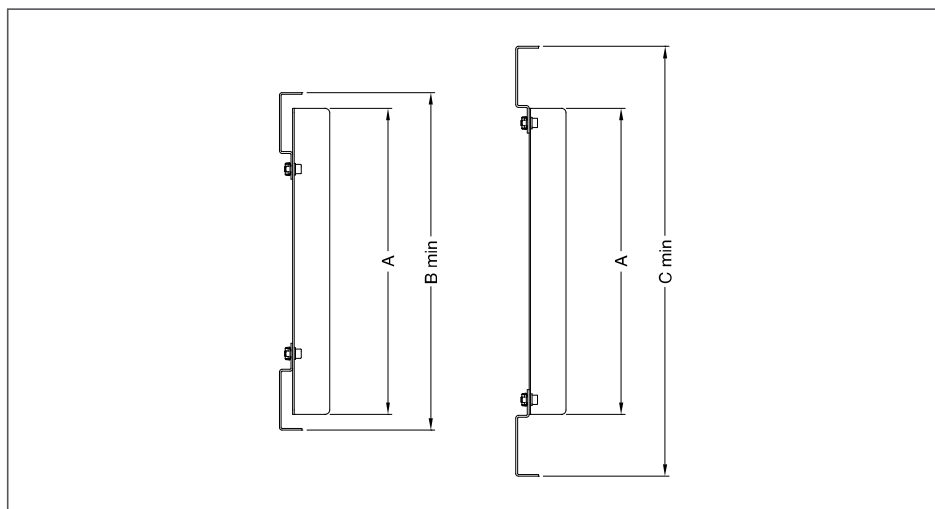
Per montaggio su montanti AEMK (4 pz.).

REALIZZAZIONE

Lamiera d'acciaio pressopiegata zincata.

COMPOSIZIONE

Confezione da nr. 2 pezzi, completa di accessori di montaggio.



GUIDE DI SOSTEGNO					
CODICE	A	MIN		MAX	
		B	P min armadio	C	P min armadio
AEP0150	232	266	400	366	500
AEP0151	332	366	500	466	600
AEP0152	532	566	800	666	800
AEP0153	732	766	1000	866	1000
AEP0154	932	966	1200	1066	1200

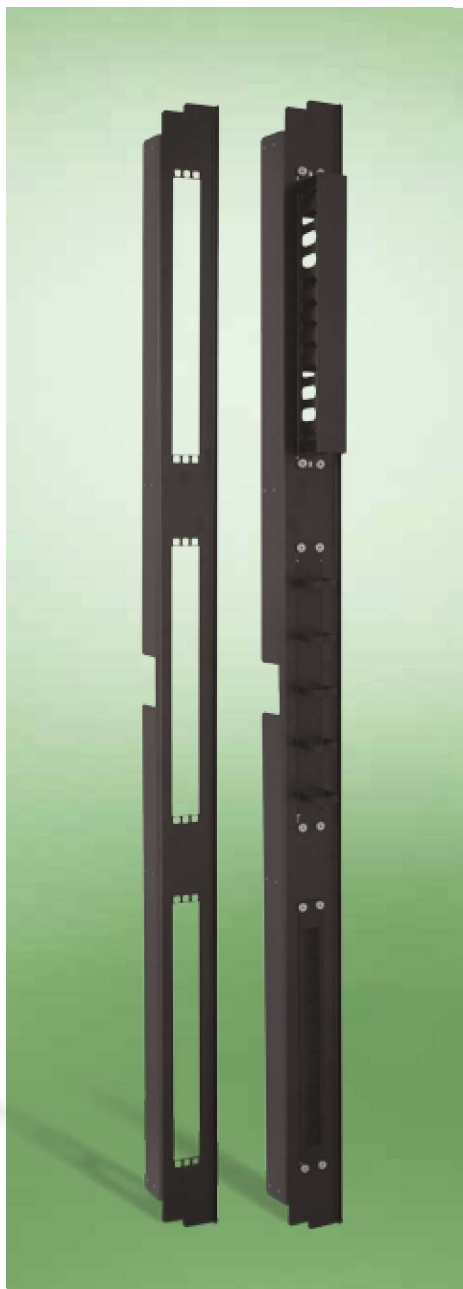


COPPIA FASCE DI TAMPONAMENTO

Utilizzate per separare i flussi d'aria calda e fredda all'interno dell'armadio.

Composizione: nr. 2 pezzi
Colore: RAL 9011 bucciato.

COPPIA FASCE DI TAMPONAMENTO		
CODICE	HE	H
AEP0080	24	1200
AEP0081	29	1400
AEP0082	33	1600
AEP0083	38	1800
AEP0084	42	2000
AEP0085	47	2200



COPPIA FASCE MULTI-FUNZIONE

Fasce gestione cavi configurabili
con tutti i pannelli 19"
presenti a catalogo.
Composizione: nr. 2 pezzi
Colore: RAL 9011 bucciato.

COPPIA FASCE MULTI-FUNZIONE		
CODICE	HE	H
AEP0090	24	1200
AEP0091	33	1600
AEP0092	42	2000
AEP0093	47	2200
AEP0099	29	1400
AEP0155	38	1800



COPPIA TAMPONAMENTO PER ANELLI GUIDACAVI

Fasce gestione cavi già provviste
di anelli.
Composizione: nr. 2 pezzi
Colore: RAL 9011 bucciato.

COPPIA FASCE DI TAMPONAMENTO		
CODICE	HE	H
AEP0140	24	1200
AEP0141	29	1400
AEP0142	33	1600
AEP0143	38	1800
AEP0144	42	2000
AEP0145	47	2200



ENERGY BOX AEP0600

Contenitore realizzato in lamiera d'acciaio per l'assemblaggio di componenti ed accessori modulari. Composto da una parte fissa con DIN incluso ed un ripiano con apertura regolabile.

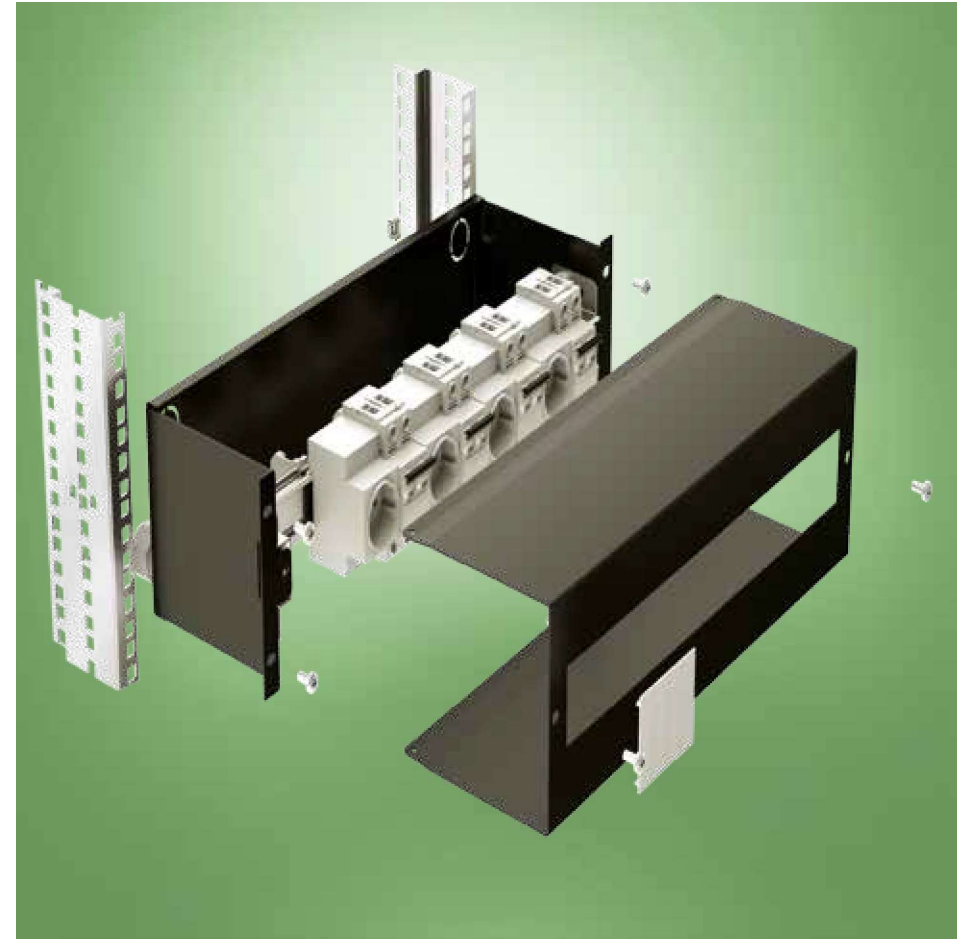
CARATTERISTICHE

Adeguito per nr. 4 ingresso-cavi pre-forati.

Dimensioni del contenitore:
altezza 3HE

Colore: RAL7035

Disponibile su richiesta RAL9011.





PARETI LATERALI

Realizzate in lamiera d'acciaio con piega scatolata per un'agevole movimentazione. Fissaggio con viti. Verniciatura: con polveri termo-indurenti epossipoliestere ciclo standard ETA. Colore: RAL 7035 bucciato. Composizione: nr. 2 pezzi completi di accessori di montaggio.



ZOCCOLO APZE

Zoccolo modulare composto da angolari e traverse frontali/laterali. Verniciatura con polveri termo-indurenti epossipoliestere ciclo standard ETA. Colore: RAL 9011 bucciato. Fornitura: angolari (nr. 4 pezzi con coperture frontali e accessori di montaggio), traverse frontali (nr. 2 pezzi) e traverse laterali (nr. 2 pezzi).

ARMADIO ABACUS PRO - PARETI LATERALI				
CODICE		HE	DIMENSIONI (MM)	
FLAT-PACK	MONTATO		PROFONDITÀ	ALTEZZA
APFI060120	APFI060120M	24	600	1200
APFI060160	APFI060160M	33	600	1600
APFI060200	APFI060200M	42	600	2000
APFI060220	APFI060220M	47	600	2200
APFI080120	APFI080120M	24	800	1200
APFI080160	APFI080160M	33	800	1600
APFI080200	APFI080200M	42	800	2000
APFI080220	APFI080220M	47	800	2200
APFI100120	APFI100120M	24	1000	1200
APFI100160	APFI100160M	33	1000	1600
APFI100200	APFI100200M	42	1000	2000
APFI100220	APFI100220M	47	1000	2200
APFI120120	APFI120120M	24	1200	1200
APFI120160	APFI120160M	33	1200	1600
APFI120200	APFI120200M	42	1200	2000
APFI120220	APFI120220M	47	1200	2200

ARMADIO ABACUS PRO - ZOCCOLO MODULARE			
CODICE		DESCRIZIONE	DIMENSIONI (mm)
FLAT-PACK	MONTATO		
APZE-A100	APZE-A100M	ANGOLARI (4PZ) H=100	100
APZE-A200	APZE-A200M	ANGOLARI (4PZ) H=200	200
APZE-T0600	APZE-T0600M	TRAVERSE (2PZ)	600
APZE-T0800	APZE-T0800M	TRAVERSE (2PZ)	800
APZE-T1000	APZE-T1000M	TRAVERSE (2PZ)	1000
APZE-T1200	APZE-T1200M	TRAVERSE (2PZ)	1200

Note: Per ordinare lo zoccolo H=200, aggiungere il suffisso D al codice (es. APZE-T0600D)
Per ordinare lo zoccolo in versione aerata, aggiungere il suffisso V al codice, (es. APZE-T0600V).



KIT ACCOPPIAMENTO AEKU-005

Realizzato in acciaio zinco passivato.
Composizione: nr. 4 pezzi.



GOLFARI WTGS-001

Golfari M12 realizzati in acciaio zinco passivato.
Composizione: nr. 4 pezzi.



VITI E DADI IN GABBIA

Viti a testa bombata M6x16.
Dadi a gabbia.

COMPOSIZIONE

WA109 - confezione da nr. 20 viti e nr. 20 dadi.

WA110 - confezione da nr. 50 viti e nr. 50 dadi.

WA111 - confezione da nr. 20 viti, nr. 20 dadi e nr. 20 rondelle in plastica.



DADI A GABBIA M8 WTDA-001

COMPOSIZIONE

Confezione da nr. 20 pezzi.



SPAZZOLA

SPAZZOLA	
CODICE	DIMENSIONE mm
AEP0100	600
AEP0101	800



KIT CONTA-UNITÀ - AEP0110

Striscia adesiva da applicare su montanti rack a L o system-plus L=47HE.



MANIGLIE

Ampia gamma di maniglie con chiave di sicurezza, con chiusura a pulsante, lucchettabili o con inserti/cifrature particolari.
Disponibili su richiesta.



TASCA PORTA-DOCUMENTAZIONE WA050

Tasca porta-schemi A4 realizzata in materiale termoplastico.
Composizione: nr. 1 pezzo con bi-adesivo per applicazione.

SISTEMI DI CHIUSURA		
CODICE		DESCRIZIONE
WE520		INSERTO DOPPIA ALETTA Ø 3 MM
WE522	⊙	CHIAVE PER INSERTO DOPPIA ALETTA Ø 3 MM
WE530		INSERTO DOPPIA ALETTA Ø 5 MM
WE532		CHIAVE PER INSERTO DOPPIA ALETTA Ø 5 MM
WE540	⊠	INSERTO ∇ 7 MM
WE542		CHIAVE PER INSERTO ∇ 7 MM
WE550	⊡	INSERTO ∇ 7 MM
WE552		CHIAVE PER INSERTO ∇ 7 MM
WE560		INSERTO ∇ 8 MM
WE562		CHIAVE PER INSERTO ∇ 8 MM
WE570	⊙	INSERTO FIAT
WE572		CHIAVE PER INSERTO FIAT



BARRA DI TERRA AEP0120

Barra di rame per collegamento di terra equipotenziale (con isolatori) installabile in larghezza o in profondità, 20x5mm con fori filettati M6 L=330mm + nr 2 isolatori e viti.



CONDUTTORI DI MESSA A TERRA AEP0121

Conduttori di messa a terra giallo/verdi, con sezione 6mm², lunghezza 150mm, completi di capicorda ad occhiello.
Composizione: nr. 6 pezzi.

ILLUMINAZIONE



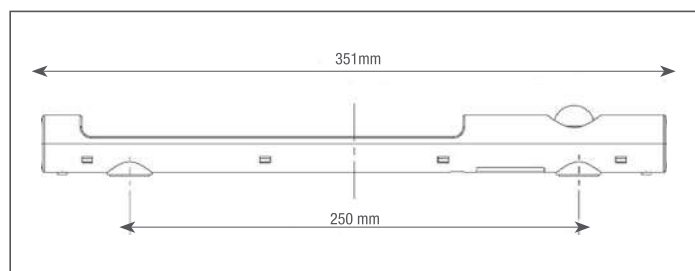
LAMPADINE A LED WTLA-080

Nuova lampada a tecnologia LED a lunga durata e consumo ridotto, con fissaggio meccanico tramite viti. Possibilità di collegamento fino a 10 lampade in serie. Versione con fissaggio magnetico disponibile su richiesta. Potenza assorbita: 5W max
Ciclo di vita: 60.000h at +20°

Connessione: Spina a 2poli con bloccaggio istantaneo
AC: max. 2,5 A / 240 V AC, colore: bianco
DC: max. 2,5 A / 60 V DC, colore: blu

GRADO DI PROTEZIONE

IP20 / II



PLAFONIERA ELETTRONICA VERSIONE FLUORESCENTE

Un sistema di illuminazione per l'interno quadro dal design compatto e lineare. Semplice posizionamento e fissaggio dell'unità, con orientamento della luce fino a 180° e collegamento in sequenza fino a 5 unità.

REALIZZAZIONE

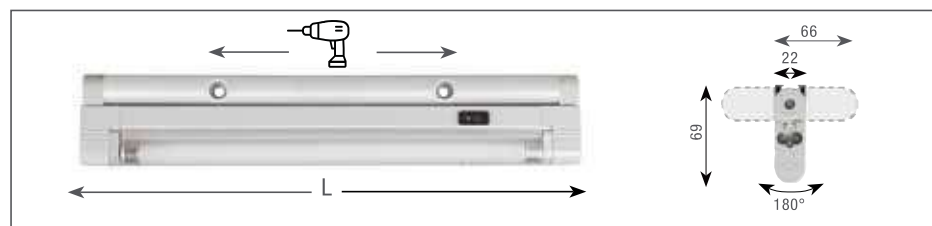
Involucro in alluminio verniciato, diffusore in metacrilato con interruttore.

COMPOSIZIONE

Lampada completa di staffa di fissaggio, viteria e connettore bipolare femmina di alimentazione.

NOTE: Disponibili su richiesta: kit per fissaggio magnetico, connettore bipolare maschio per collegamento in sequenza delle lampade, sistema finecorsa.

PLAFONIERA ELETTRONICA FLUORESCENTE							
110 ÷ 130V	220 ÷ 240V	↔	W	LUMINOSITA'	PESO	L	🔧
AC 50 ÷ 60 HZ	AC 50 ÷ 60 HZ	(°)		(lx)	(gr)	(mm)	(mm)
WTLA-085 *	WTLA-095	180	8	400	380	342	150
WTLA-090 *	WTLA-100	0	13	600	560	572	150
	WTLA-105	0	21	900	860	905	300



* Omologazione INTERTEK - ETL per mercato nordamericano (USA - Canada)

VENTILAZIONE



GRUPPI DI VENTILAZIONE DA TETTO

- Gruppo di ventilazione da tetto predisposto per alloggiamento nr. 2 ventole con o senza termostato.
- Gruppo di ventilazione da tetto predisposto per alloggiamento nr. 4 ventole con o senza termostato.
- Gruppo di ventilazione da tetto predisposto per alloggiamento nr. 6 ventole con o senza termostato.

GRUPPI DI VENTILAZIONE TETTO		
CODICE	NR. VENTOLE	TERMOSTATO
AEP0251	2	NO
AEP0252	4	NO
AEP0253	6	NO
AEP0254	2	SI
AEP0255	4	SI
AEP0256	6	SI



VENTOLA ASSIALE - AEP0249

Completa di griglia parafida e cavo di collegamento.
Dimensioni 120x120x38mm
Portata: 164/198 m³/h.

VENTOLA A BASSA RUMOROSITÀ - AEP0250

Dimensioni: 120x120x38mm
Portata: 122/132 m³/h.
Rumorosità: 37/39dB(A).



PANNELLO 1HE CON TERMOSTATO DIGITALE AEP0257

ALIMENTAZIONE ELETTRICA

CARATTERISTICHE TECNICHE

- Robusta struttura in profilato di alluminio.
- Altezza 1 HE.
- Staffe di fissaggio 19" regolabili in profondità.
- Montaggio con rack 19" o sulla struttura dell'armadio.
- Prese multistandard (Schuko + Italiana bipasso 10/16Amp - 230 Vac) inclinate di 45°.
- Prese IEC320-C13 e IEC320-C19.
- Dispositivi di protezione, comando e controllo protetti da manovre accidentali.

- Cavo di alimentazione lungo 3mt H05VV-F3Gcx1, 5mm².
- Temperatura di esercizio fino a 60°C.
- Verniciatura a polveri epossipoliestere colore: RAL 9004.

Disponibili su richiesta:

- prese in uscita adatte ai vari mercati internazionali di riferimento
- cavo e spine in ingresso.



19" PDU					
CODICE	NR. PORTE	MONTAGGIO	A	WATT	SPECIFICHE
AEP0520	9 multistandard	19" interno	16	3500	
AEP0521	8 multistandard	19" interno	16	3500	con interruttore luminoso protetto
AEP0522	6 multistandard	19" interno	16	3500	con interruttore magnetotermico bip16A
AEP0523	13 multistandard	interno	16	3500	-
AEP0524	13 multistandard	interno	16	3500	con interruttore luminoso protetto
AEP0525	12 multistandard	interno	16	3500	con interruttore magnetotermico bip16A
AEP0526	9 IEC-C13	19" interno	10	2500	con interruttore luminoso protetto
AEP0527	8 IEC-C19	19" interno	16	3500	
AEP0528	8 multistandard	19" interno	16	3500	con amperometro
AEP0529	8 IEC-C13	19" interno	10	2500	con amperometro
AEP0530	8 IEC-C19	19" interno	16	3500	con amperometro
AEP0531	5 multistandard	19" interno	16	3500	con interruttore luminoso e una presa multistandard comandata da termostato



CARATTERISTICHE TECNICHE

- Robusta struttura in profilato di alluminio.
- Montaggio verticale.
- Alimentazione monofase e trifase 16/32Amp.
- Prese IEC320-C13 e IEC320-C19.
- Dispositivi di protezione, comando e controllo protetti da manovre accidentali.
- Cavo di alimentazione monofase e trifase da 5 metri H05VV con spina IEC60309.
- Temperatura di esercizio fino a 60°C.
- Verniciatura a polveri epossipoliestere, colore: RAL 9004.

Disponibili su richiesta:

- prese in uscita adatte ai vari mercati internazionali di riferimento
- cavo e spine in ingresso.



PDU VERTICALI						
CODICE	NR. PORTE		VALORI DI INPUT	INTERRUTTORE MAGNETOTERMICO	DISPLAY	L. (mm)
	C13	C19				
AEP0540	16	6	Monofase 230 Vac 16A	Bipolare 16A	amperometro	1139
AEP0541	16	6	Monofase 230 Vac 32A	Bipolare 32A	amperometro	1139
AEP0542	24	9	Monofase 230 Vac 32A	Bipolare 32A	amperometro	1582
AEP0543	21	9	Trifase 400 Vac 32A	nr. 3 bip. 32A 1 interr. per fase	nr. 3 amperometri	1850
	7	3				